

# ERNST

# Der Baumaschinenexpress



**Kran- und Pneukranarbeiten**  
**Kategorie: Lastwagen - Ladekrane**

## Volvo FH-500 6x4R



**Full Service**



**ADR/SDR-Ausstattung**



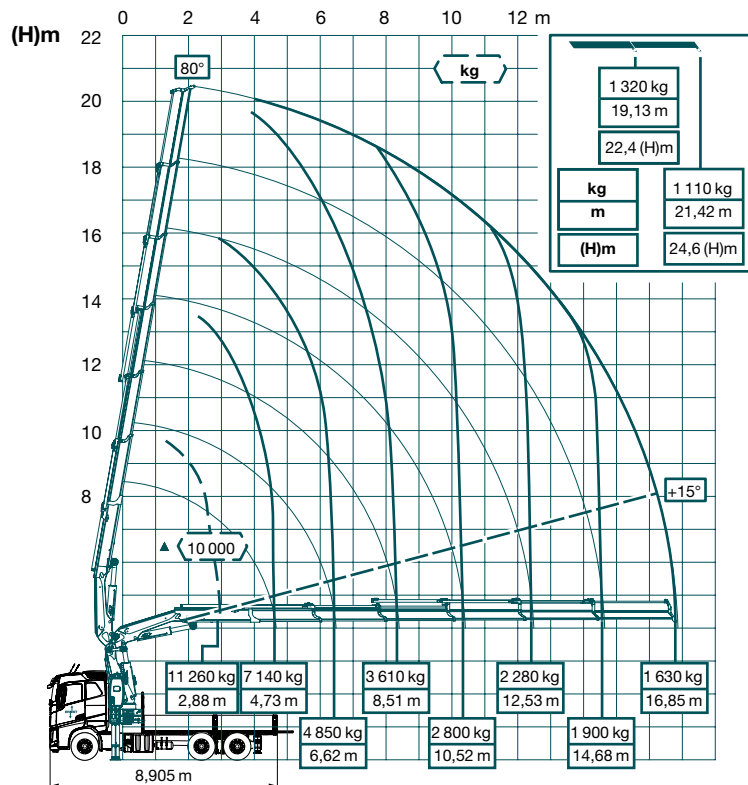
**Abgasnorm Euro 6**



**Teleskopkran mit Handauszug**

21m

Unser Dreiachs-Lastwagen mit leistungsstarkem Ladekran ist das optimale Fahrzeug für enge und urbane Verhältnisse. In Kombination mit unserem Rampen-Tiefganganhänger bieten wir einen perfekten Anhängerzug für den Transport bis 25 Tonnen und Bauzubehör.



Für mehr Informationen zu diesem Fahrzeug

Ernst Autotransport AG  
Hammerstrasse 120  
8032 Zürich  
Telefon +41(0) 43 488 47 33  
Fax +41(0) 43 488 47 15  
dispo@eagzh.ch  
www.ernstfall.ch

- ▶ **Nutzlast: 8 Tonnen**
- ▶ **Gesamtgewicht: 26 Tonnen**
- ▶ **Gesamtzuggewicht: 40 Tonnen**
- ▶ **Technisch zulässiges Gesamtzuggewicht: 76 Tonnen**
- ▶ **Hakenhöhe: bis 21 Meter (1,3 Tonnen) mit Handauszug**