

ERNST

Der Kransattelzug



Kran- und Pneukranarbeiten
Kategorie: Kransattelschlepper



Full Service



ADR/SDR-Ausstattung

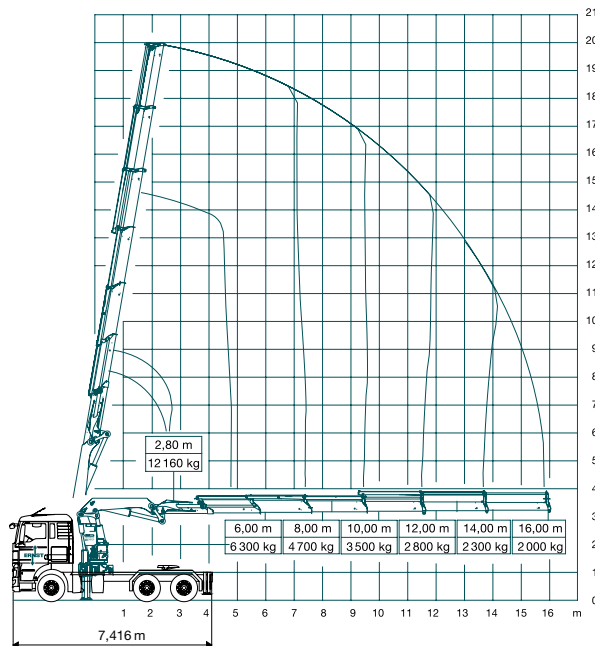


**Teleskopkran mit
Handauszüge und
Seilwinde**



MAN TGX 26.440 6x4

Die Dreiachsige-Sattelzugmaschine mit Ladekran ist mit diversen Aufliegern kombinierbar und eignet sich somit auch für Langguttransporte. Die allradgelenkten Auflieger sorgen für besondere Wendigkeit, die Verzurpunkte und vielseitigen Rungensteckmöglichkeiten ermöglichen eine optimale Ladungsicherung. Der Ladekran erreicht dank zwei Handauszügen eine Einsatzhöhe von maximal 23 Meter und einen Aktionsradius von 20 Meter.



Für mehr Informationen zu diesem Fahrzeug

Ernst Autotransport AG
 Hammerstrasse 120
 8032 Zürich
 Telefon +41(0) 43 488 47 33
 Fax +41(0) 43 488 47 15
 dispo@eagzh.ch
 www.ernstfall.ch

- ▶ **Sattellast: ca. 9 Tonnen**
- ▶ **Gesamtgewicht: 26 Tonnen**
- ▶ **Gesamtzuggewicht: 40 Tonnen**
- ▶ **Technisch zulässiges Gesamtzuggewicht: 90 Tonnen**
- ▶ **Kranausladung: bis 16 Meter (2 Tonnen)**
- ▶ **Ausstattung: Handauszüge und Seilwinde**