

# ERNST

# Der Superschlepper



**Kran- und PneuKranarbeiten**  
**Kategorie: Kransattelschlepper**

## Maurer M-TGS 37.510 8x2H/6

Unsere Vierachs-Kransattelzugmaschine mit Ladekran eignet sich für Langguttransporte. Sie ist besonders wendig und somit optimal geeignet für enge (Stadt-)Platzverhältnisse. Diverse Verzurrpunkte und vielseitige Rungensteckmöglichkeiten sorgen für optimale Ladungssicherung. Der hydraulische Ladekran ist auf eine Höhe von 22 bzw. 34 Meter ausfahrbar. Weiter verfügt das Fahrzeug über eine Kranseilwinde mit Doppelzugmöglichkeit. Das Fahrzeug ist auch als 4-Achs-Lastwagen mit Brücke und Anhänger einsetzbar.



**Full Service**



**ADR/SDR-Ausstattung**



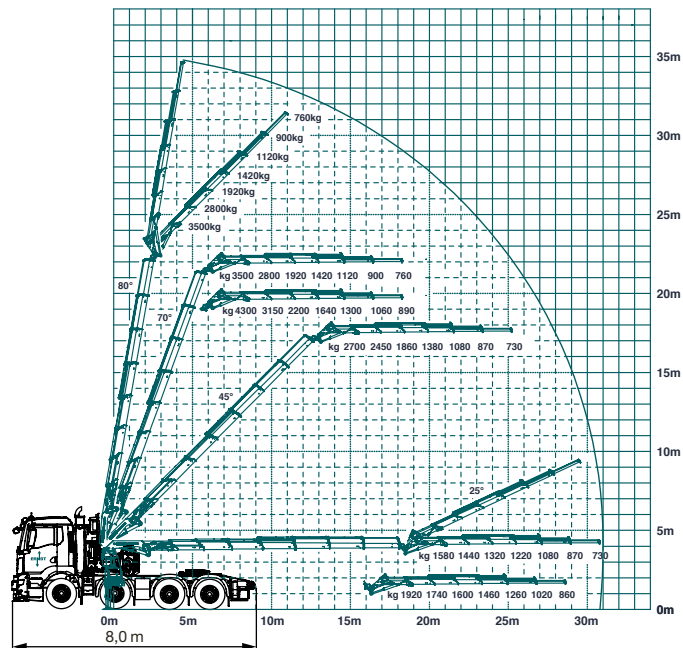
**Abgasnorm Euro 6**



**Teleskopkran mit Seilwinde und Fly Jib**



**Personensicherung**



Für mehr Informationen zu diesem Fahrzeug

Ernst Autotransport  
 Oberfeldstrasse 14b  
 8302 Kloten  
 Telefon +41(0) 43 488 47 33  
 info@ernstfall.ch  
 www.ernstfall.ch

- ▶ **Gesamtgewicht: 32 Tonnen**
- ▶ **Gesamtzuggewicht: 40 Tonnen**
- ▶ **Technisch zulässiges Gesamtzuggewicht: 46 Tonnen**
- ▶ **Kranausladung: bis 18 Meter (3,2 Tonnen) oder mit Fly Jib bis 30 Meter (730 kg)**
- ▶ **Ausstattung: Fly Jib, Seilwinde und Funkfernsteuerung für Kran, für Personensicherung zugelassen**